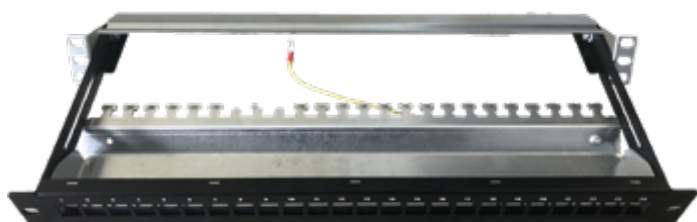


Le panneau XT'system 24 ports est conçu pour une installation et maintenance ultra-rapides.

- **Accès facilité** : Mécanisme coulissant offrant un accès immédiat à l'arrière des embases RJ45. Simplifie le câblage initial et toutes les interventions ultérieures (rebrassage, maintenance).
- **Compatibilité maximale** : Accepte toutes les embases RJ45 Keystone (Cat5E, Cat6, Cat6A, Cat8), ainsi que les connecteurs 3M et CORNING.

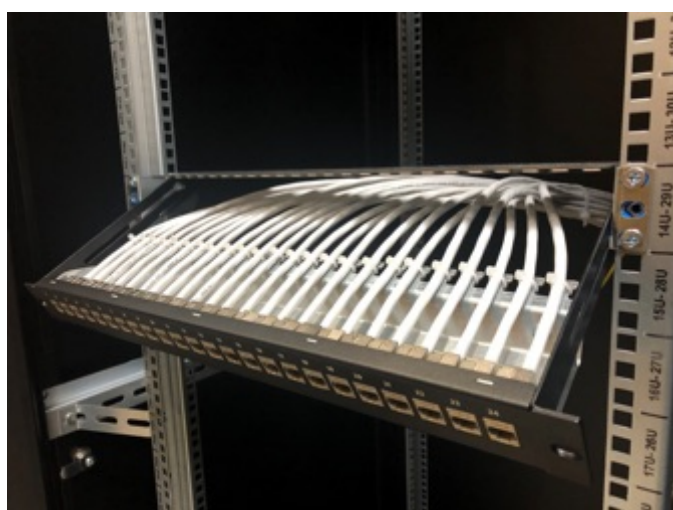
Hauteur	1U
Sérigraphie	1 à 24
Capacité	24 ports
Type d'accroche	Keystone
Matériau	Métal
Couleur	Noir
Livré avec	1 fil de masse, 1 lot d'écrous cage M6 + vis de fixation easy, 24 liens de fixation des câbles



Les glissières permettent de coulisser la face avant du panneau aisément



Accès au câblage de manière aisée à tout moment



Le support arrière du panneau permet un maintien optimal des câbles